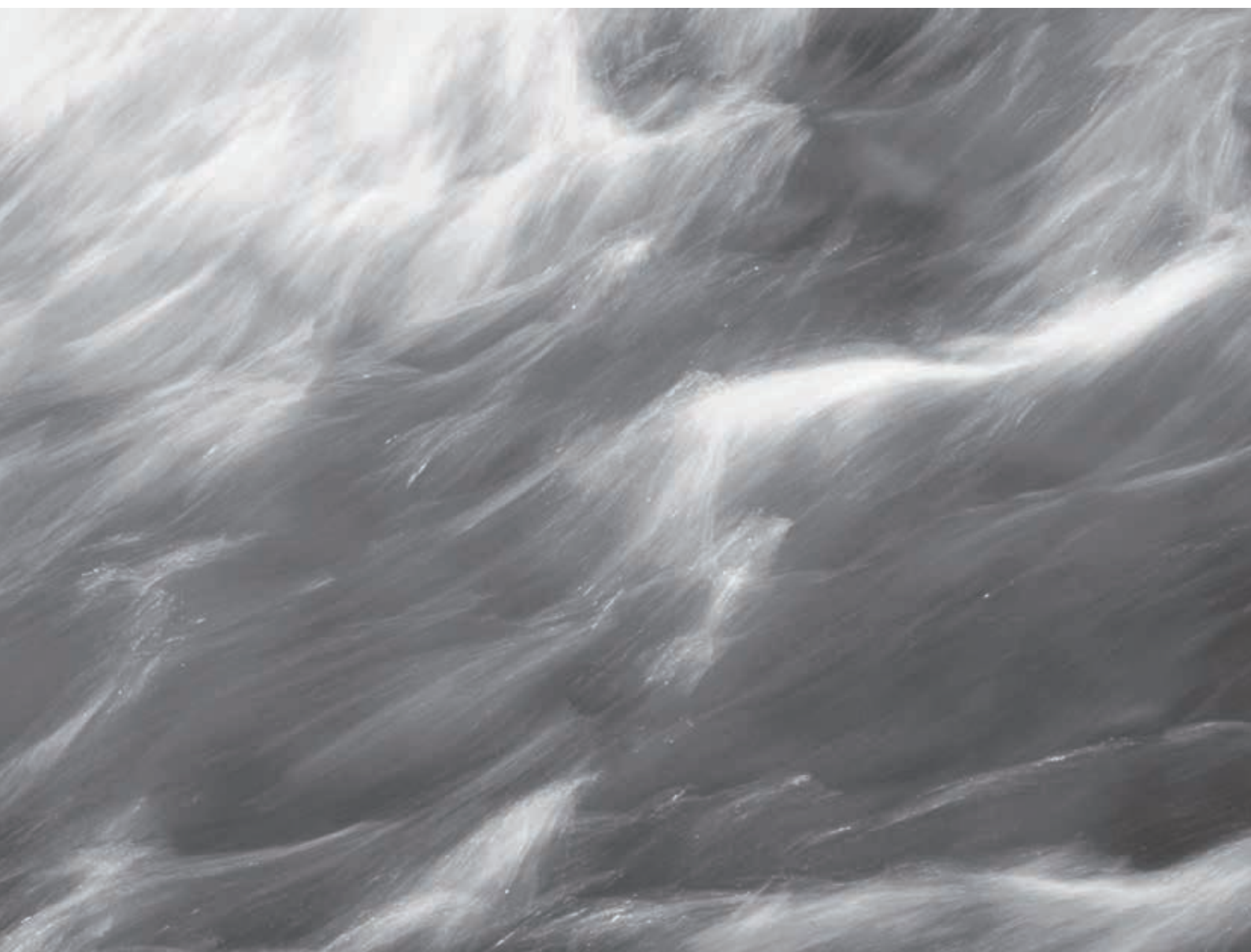


不锈钢制直线连接泵

**TERAL**

# SLP2-e/SLP2/ LP-e

50Hz



## ■用途

- 冷温水循环、热水给水、各种组合用
- 一般给水、其他用途

## ■特点

- ① 搭载最高效率（相当于IE3）电动机的节能型泵。
- ② 精密不锈钢铸造，坚固耐用，抗倾斜、长寿命。
- ③ 容许封入压力高，可以放心运转。
- ④ 采用高耐用性机械密封，无漏水，维修保养简单易行。
- ⑤ 接液部采用不锈钢材质，可防止产生铁锈水。
- ⑥ 小型轻量，可以安装在配管途中的直线连接型，适用于较小空间。
- ⑦ 最适于热水给水·温水循环。
- ⑧ 尺寸与以往产品具有兼容性。

## ■型号说明

**SLP2 - 25 - 5.25 - e**

①                      ②                      ③                      ④                      ⑤                      ⑥

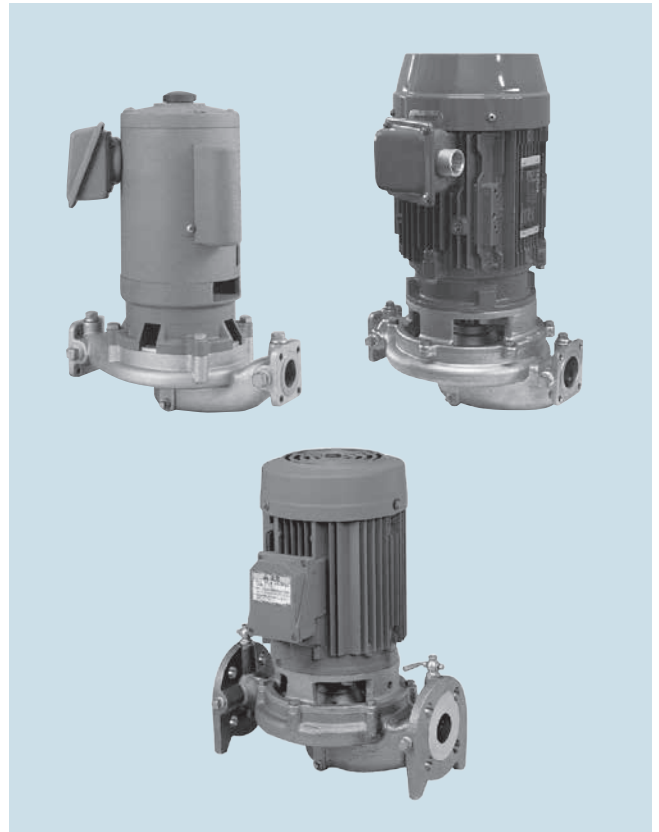
- ① 机型  
② 公称直径 (25mm)  
③ 频率 (50Hz)  
④ 输出 (0.25kW)
- ⑤ 相 (S: 单相, 无: 三相)  
⑥ 电动机效率  
无: 标准效率 (相当于IE1)  
e: 最高效率 (相当于IE3)  
(0.25kW以下相当于IE3效率)

## ■标准规格

处理液体	液体质量	清水
	液体温度	0~80°C ※1
吸入全扬程 (20°C时)		—6m, 但是, 在全扬程10m以下使用时, 为全扬程的60%以下。
容许封入压力		参照规格表
结构	叶轮	关闭
	轴封	机械密封
	轴承	密封球轴承
材质	叶轮	SUS304 或 SCS13 ※2
	电动机轴	SUS304相当品+S35C
	外壳	SCS13
电动机	效率	标准效率 (相当于IE1) …单相、三相·0.15kW以下 相当于IE3效率…0.25~0.4kW 最高效率 (相当于IE3) …三相·0.75kW以上
	启动方式	直入启动
	种类	防滴保护型…单相 全闭外扇室外型…三相·0.15kW以上
	电源	单相·100V…80~400W 三相·200V…0.15~7.5kW
	同步转速	3000min <sup>-1</sup>
法兰规格		特殊法兰或JIS10K相当型
涂装色		7.5BG5/1.5

※1 超过80°C时, 请咨询。

※2 SLP2-25-e和SLP2-50-51.5-e为SUS304材质。



※图片与实际机器在涂装颜色等方面会存在一些差异。

## ■标准附属品

配对法兰 (不锈钢制) ……………1组  
(仅SLP2 (-e) 型 公称直径50mm以下)

## ■特殊规格

结构	轴封	机械密封 (SiC~碳)
	其他	排水塞 (外壳下)
电动机	种类	全闭外扇室内型 (单相)
	电源	异电压400V (三相) ※1
涂装※2	外面指定色、抗氯腐蚀涂装、高抗氯腐蚀涂装	
其他	防油处理 (I级/II级)	

※特殊规格变更时, 外形图等和标准图会存在一些差异, 敬请注意。

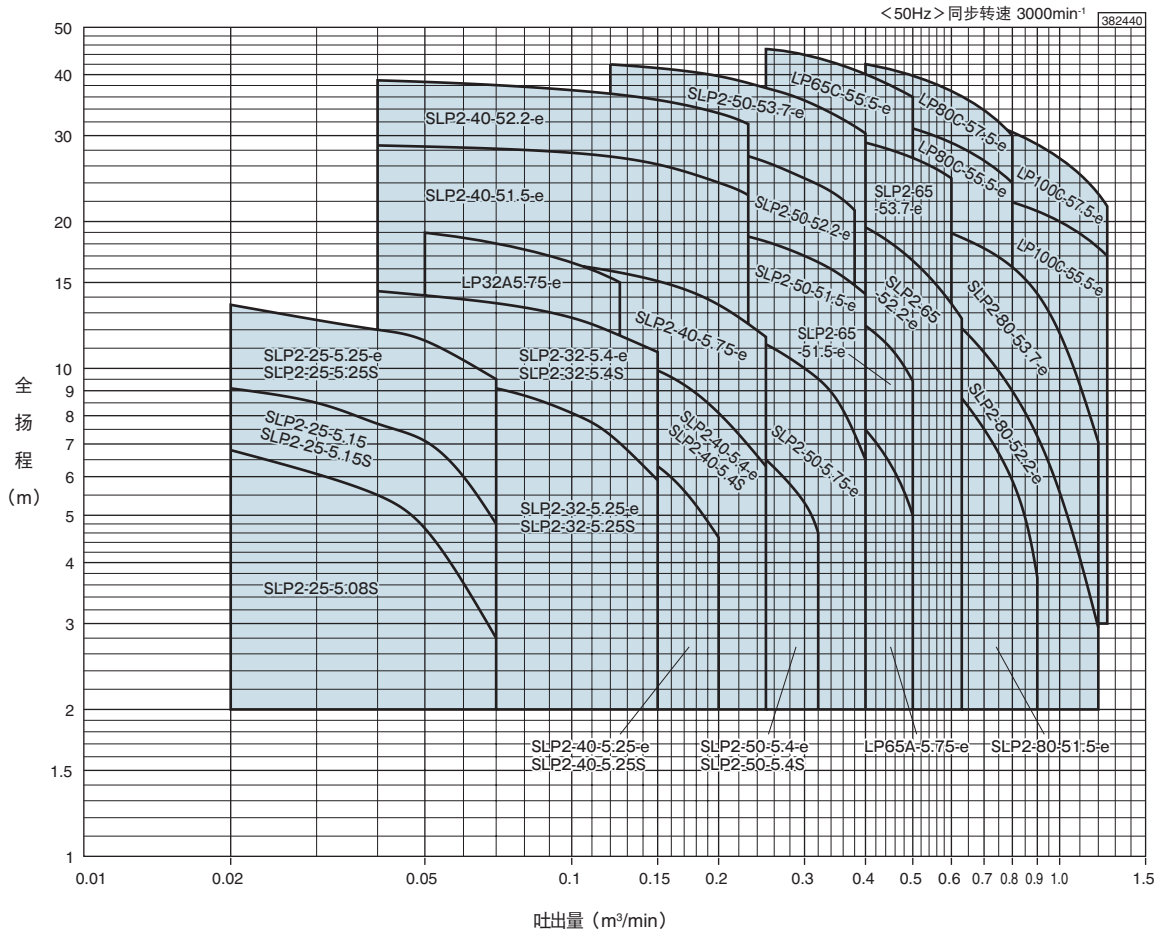
※1 全闭外扇室外型。

※2 不锈钢部件无涂装。

## ■特殊附属品

配对法兰 (带垫圈、螺栓、螺母) ……………1组  
(SLP2 (-e) 型 公称直径65mm以上、LP-e型)

#### ■ 选定图



#### ■ 规格表

##### 单相

公称直径 mm	型号	输出 W	规格				容许封入 压力 MPa
			吐出货量 m³/min	全扬程 m	吐出货量 m³/min	全扬程 m	
25	SLP2-25-5.08S	80	0.02	6.8	0.07	2.8	0.20
	SLP2-25-5.15S	150	0.02	9.1	0.07	4.8	0.20
	SLP2-25-5.25S	250	0.02	13.5	0.07	9.5	0.20
32	SLP2-32-5.25S	250	0.04	9.8	0.15	5.9	0.54
	SLP2-32-5.4S	400	0.04	14.4	0.15	10.8	0.49
40	SLP2-40-5.25S	250	0.07	7.9	0.2	4.5	0.58
	SLP2-40-5.4S	400	0.07	11.7	0.25	6.3	0.53
50	SLP2-50-5.4S	400	0.12	9.1	0.32	4.6	0.56

##### 三相

公称直径 mm	型号	输出 kW	规格				容许封入 压力 MPa
			吐出货量 m³/min	全扬程 m	吐出货量 m³/min	全扬程 m	
25	SLP2-25-5.15	0.15	0.02	9.1	0.07	4.8	0.20
	SLP2-25-5.25-e	0.25	0.02	13.5	0.07	9.5	0.20
32	SLP2-32-5.25-e	0.25	0.04	9.8	0.15	5.9	0.54
	SLP2-32-5.4-e	0.4	0.04	14.4	0.15	10.8	0.49
	LP32A5.75-e	0.75	0.05	19.0	0.125	15.0	0.40
40	SLP2-40-5.25-e	0.25	0.07	7.9	0.2	4.5	0.58
	SLP2-40-5.4-e	0.4	0.07	11.7	0.25	6.3	0.53
	SLP2-40-5.75-e	0.75	0.07	16.8	0.25	11.6	0.49
	SLP2-40-5.15-e	1.5	0.04	28.6	0.23	22.6	0.69
50	SLP2-40-5.25-e	2.2	0.04	38.9	0.23	31.7	0.60
	SLP2-50-5.4-e	0.4	0.12	9.1	0.32	4.6	0.56
	SLP2-50-5.75-e	0.75	0.12	13.0	0.4	6.5	0.51
	SLP2-50-5.15-e	1.5	0.12	20.4	0.4	14.2	0.46
65	SLP2-50-5.25-e	2.2	0.12	30.9	0.38	21.1	0.67
	SLP2-50-5.37-e	3.7	0.12	41.9	0.4	30.3	0.56
	LP65A5.75-e	0.75	0.25	10.0	0.5	5.0	0.40
	SLP2-65-5.15-e	1.5	0.21	17.0	0.5	9.4	0.69
80	SLP2-65-5.25-e	2.2	0.21	23.6	0.63	12.6	0.69
	SLP2-65-5.37-e	3.7	0.21	32.2	0.6	24.5	0.66
	LP65C55.5-e	5.5	0.25	45.0	0.5	36.0	0.40
	SLP2-80-5.15-e	1.5	0.4	12.5	0.9	3.7	0.69
100	SLP2-80-5.25-e	2.2	0.4	15.6	1.2	2.9	0.69
	SLP2-80-5.37-e	3.7	0.4	21.7	1.2	7.1	0.69
	LP80C55.5-e	5.5	0.4	32.5	0.8	24.0	0.40
	LP80C57.5-e	7.5	0.4	42.0	0.8	30.0	0.40
100	LP100C55.5-e	5.5	0.63	23.0	1.25	17.0	0.40
	LP100C57.5-e	7.5	0.63	33.0	1.25	21.5	0.40

## ■电动机重要参数表

分类	相	种类	机型	输出 kW	额 定			启 动			耐热 等级	轴 承 <sup>※1</sup>	
					电压 V	电流 A	转速 min <sup>-1</sup>	扭矩 %	电流 A	方式		负荷侧 (D.S)	反负荷侧 (O.S)
单 相	防 滴 保 护 型	SLP2	0.08	100	3.3	2890	280	22	分相	E	6204DDW	6202VV	
		SLP2	0.15	100	3.9	2810	145	22	分相	E	6204DDW	6202VV	
		SLP2	0.25	100	5.7	2825	220	22	电容器	E	6204DDW	6202VV	
		SLP2	0.4	100	8.0	2840	220	31	电容器	E	6204DDW	6202VV	
三 相	全 闭 外 扇 室 外 型	SLP2	0.15	200	0.84	2900	350	4.95	直入	E	6204DDW	6202VV	
		SLP2-e	0.25	200	1.3	2880	378	8.90	直入	F	6204ZZC3	6203ZZC3	
		SLP2-e	0.4	200	1.9	2875	541	17.4	直入	F	6204ZZC3	6203ZZC3	
		SLP2-e	0.75	200	3.2	2865	220	21	直入	F	6205ZZC3	6204ZZC3	
		LP-e	0.75	200	3.2	2880	311	26.8	直入	F	6205ZZC3E	6204ZZC3E	
		SLP2-e	1.5	200	6.0	2865	285	47.4	直入	F	6306ZZC3	6205ZZC3	
		SLP2-e	2.2	200	8.6	2890	330	76.6	直入	F	6306ZZC3	6205ZZC3	
		SLP2-e	3.7	200	13.6	2910	244	112	直入	F	6307ZZC3	6206ZZC3	
		LP-e	5.5	200	22	2930	235	182	直入	B	6308ZZC3E	6306ZZC3E	
		LP-e	7.5	200	28.4	2920	242	234	直入	B	6308ZZC3E	6306ZZC3E	

※1 轴承内润滑油脂使用脲醛类润滑油。

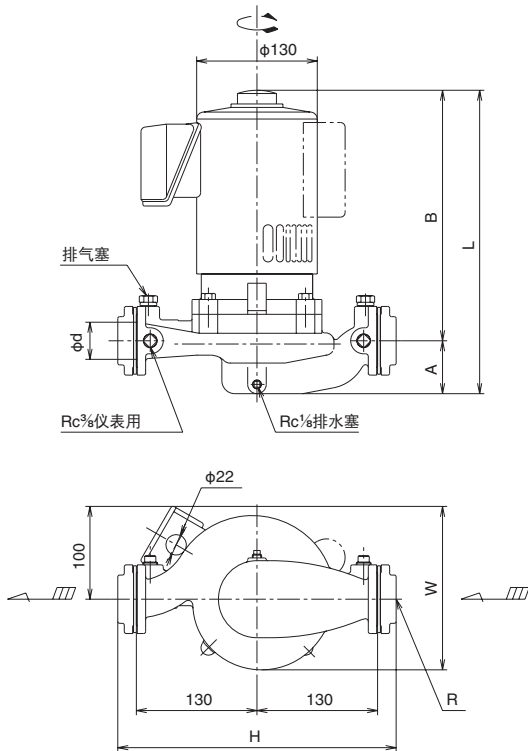
## ■使用零部件一览表

型 号	机械密封	O型环 (外壳用)
SLP2-25-5.08S	请咨询	
SLP2-25-5.15S		
SLP2-25-5.25S		
SLP2-32-5.25S		
SLP2-32-5.4S		
SLP2-40-5.25S		
SLP2-40-5.4S		
SLP2-50-5.4S		
SLP2-25-5.15		
SLP2-25-5.25-e		
SLP2-32-5.25-e	H-16	G120
SLP2-32-5.4-e	H-16	G120
LP32A5.75-e	H-16	G140
SLP2-40-5.25-e	H-16	G120
SLP2-40-5.4-e	H-16	G120
SLP2-40-5.75-e	H-16	G120
SLP2-40-51.5-e	H-20H	K184
SLP2-40-52.2-e	H-20H	K184

型 号	机械密封	O型环 (外壳用)
SLP2-50-5.4-e	H-16	G120
SLP2-50-5.75-e	H-16	G120
SLP2-50-51.5-e	H-20H	G140
SLP2-50-52.2-e	H-20H	K184
SLP2-50-53.7-e	H-20H	K184
LP65A5.75-e	H-16	G120
SLP2-65-51.5-e	H-20H	G140
SLP2-65-52.2-e	H-20H	G140
SLP2-65-53.7-e	H-20H	K184
LP65C55.5-e	EA560-25	K198
SLP2-80-51.5-e	H-20H	K160
SLP2-80-52.2-e	H-20H	K160
SLP2-80-53.7-e	H-20H	K160
LP80C55.5-e	EA560-25	K198
LP80C57.5-e	EA560-25	K198
LP100C55.5-e	EA560-25	K198
LP100C57.5-e	EA560-25	K198

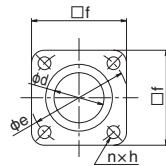
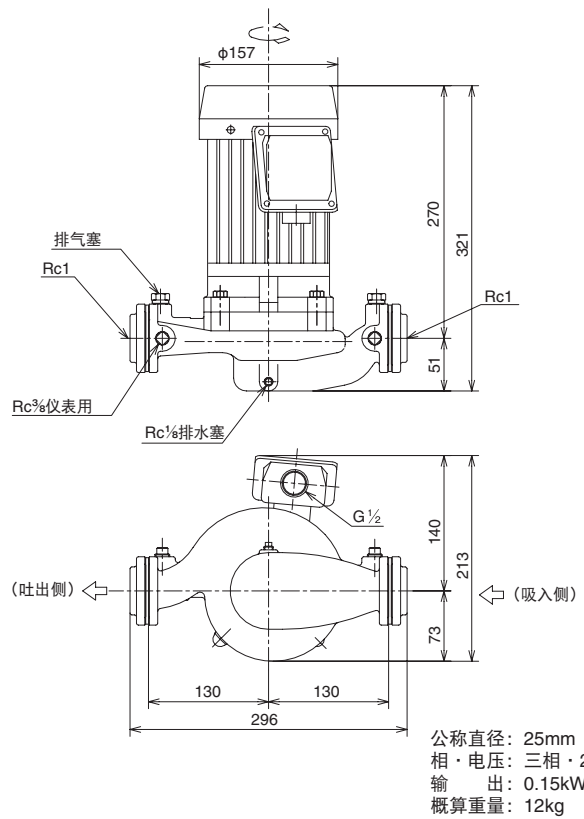
## ■外形尺寸图

●SLP2 25~50 单相



## ■外形尺寸图

●型号 SLP2-25-5.15



适用口径: 25A, 32A, 40A, 50A

### 法兰尺寸

(单位: mm)

公称直径 d	e	f	n×h	R
25	60	62	4×M8	Rc 1
32	76	74	4×M8	Rc 1¼
40	76	74	4×M8	Rc 1½
50	88	84	4×M8	Rc 2

## ■尺寸表

单相

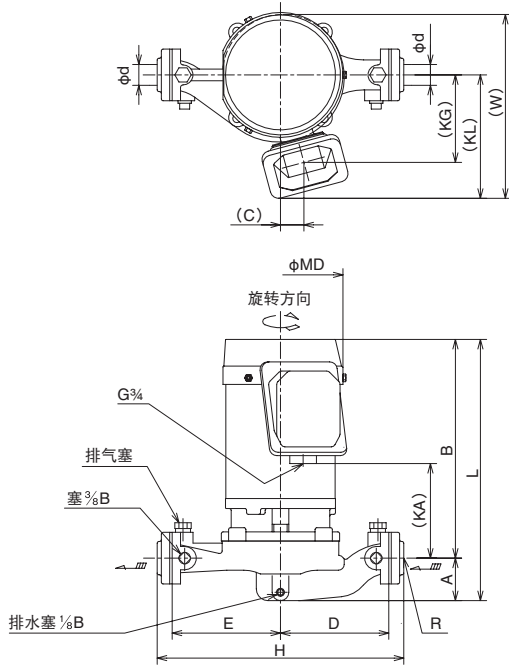
(单位: mm)

公称直径 d	型 号	输出 W	A	B	H	L	W	概算重量 kg
25	SLP2-25-5.08S	80		279	296	330	173	12.5
	SLP2-25-5.15S	150	51	279	296	330	173	12.5
	SLP2-25-5.25S	250	51	289	296	340	173	13.8
32	SLP2-32-5.25S	400	57	293	300	350	177	14.9
	SLP2-32-5.4S	400	57	319	300	376	177	17.2
40	SLP2-40-5.25S	250	63	297	300	360	175	14.7
	SLP2-40-5.4S	400	63	323	300	386	175	17
50	SLP2-50-5.4S	400	65	328	308	393	178	17.6

■外形尺寸图

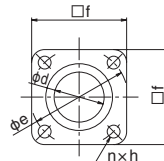
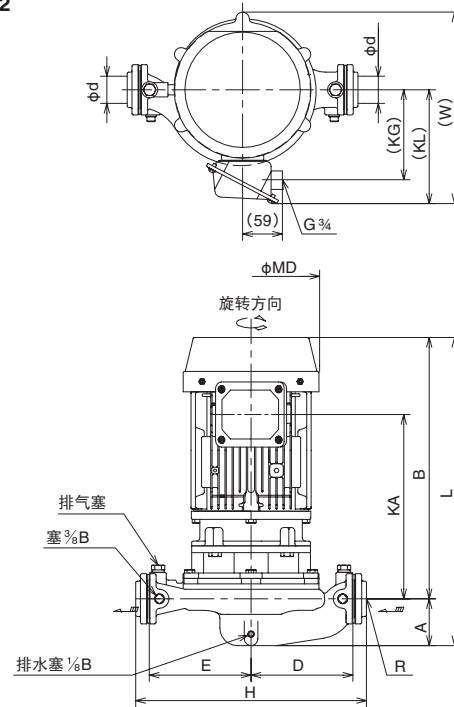
●SLP2-e 25~50 0.25~0.75kW

图 1



●SLP2-e 40~50 1.5~3.7kW

图 2



适用口径：25A, 32A, 40A, 50A

法兰尺寸

(单位: mm)

公称直径 d	e	f	n×h	R
25	60	62	4×M8	Rc 1
32	76	74	4×M8	Rc 1½
40	76	74	4×M8	Rc 1½
50	88	84	4×M8	Rc 2

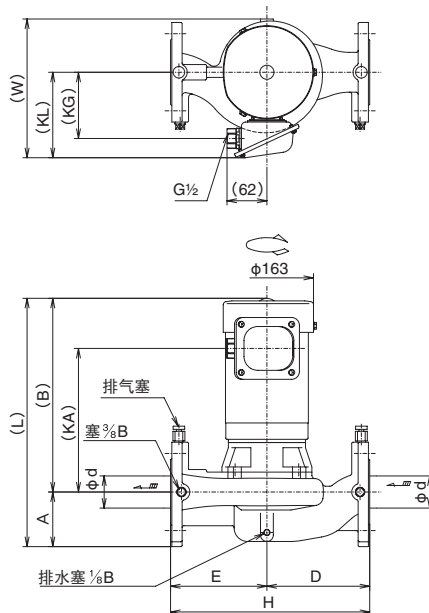
■尺寸表

(单位: mm)

公称直径 d	型 号	输出 kW	图	A	B	C	D	E	H	KA	KG	KL	L	MD	W	概算重量 kg
25	SLP2-25-5.25-e	0.25	1	51	263	29	130	130	296	114	105	148	314	150	220	13
32	SLP2-32-5.25-e	0.25	1	57	267	29	130	130	300	118	105	148	324	150	224	14
	SLP2-32-5.4-e	0.4	1	57	290	29	130	130	300	138	105	148	347	150	224	15
40	SLP2-40-5.25-e	0.25	1	63	271	29	130	130	300	122	105	148	334	150	223	14
	SLP2-40-5.4-e	0.4	1	63	295	29	130	130	300	142	105	148	358	150	223	15
	SLP2-40-5.75-e	0.75	1	63	292	31	130	130	300	122	113	161	355	170	236	18
	SLP2-40-51.5-e	1.5	2	69	385	—	150	150	340	272	133	168	454	202	283	34
	SLP2-40-52.2-e	2.2	2	69	395	—	150	150	340	272	133	168	464	202	283	38
50	SLP2-50-5.4-e	0.4	1	65	300	29	130	130	308	147	105	148	365	150	226	16
	SLP2-50-5.75-e	0.75	1	65	297	31	130	130	308	127	113	161	362	170	239	18
	SLP2-50-51.5-e	1.5	2	66	353	—	130	130	308	240	133	168	419	202	260	25
	SLP2-50-52.2-e	2.2	2	74	398	—	150	150	348	275	133	168	472	202	283	39
	SLP2-50-53.7-e	3.7	2	74	421	—	150	150	348	297	152	187	495	243	302	48

#### 外形尺寸图

●LP-e 0.75kW



法兰尺寸: JIS 10K相当型

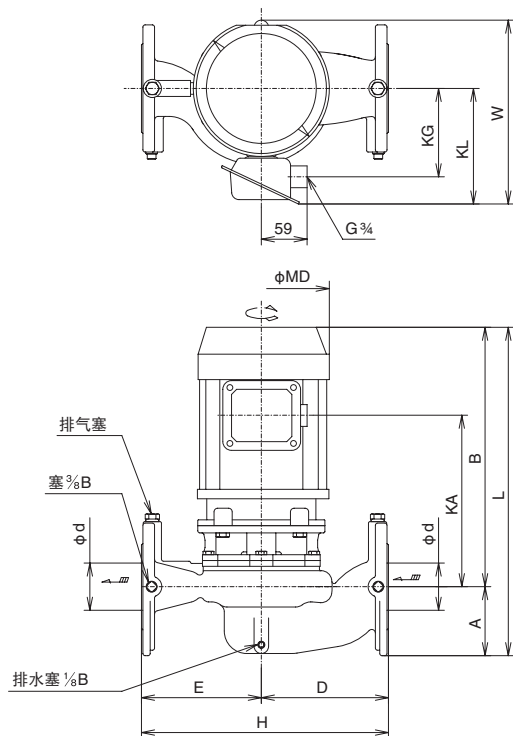
#### 尺寸表

(单位: mm)

公称直径 d	型 号	输出 kW	A	B	D	E	H	KA	KG	KL	L	W	概算重量 kg
32	LP32A5.75-e	0.75	70	304	140	140	280	211	111	141	374	226	35
65	LP65A5.75-e	0.75	95	319	175	165	340	226	111	141	414	228	42

●SLP2-e 65~80

法兰尺寸: JIS 10K相当型



#### 尺寸表

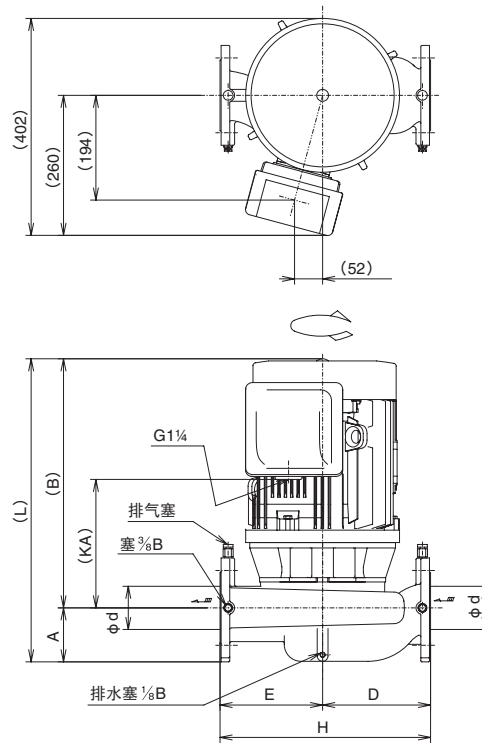
(单位: mm)

公称直径 d	型 号	输出 kW	A	B	D	E	H	KA	KG	KL	L	MD	W	概算重量 kg
65	SLP2-65-51.5-e	1.5	95	391	175	165	340	278	133	168	486	202	262	39
	SLP2-65-52.2-e	2.2	95	401	175	165	340	278	133	168	496	202	262	43
	SLP2-65-53.7-e	3.7	95	424	175	165	340	300	152	187	519	243	302	52
80	SLP2-80-51.5-e	1.5	100	400	200	190	390	287	133	168	500	202	271	42
	SLP2-80-52.2-e	2.2	100	410	200	190	390	287	133	168	510	202	271	46
	SLP2-80-53.7-e	3.7	100	433	200	190	390	309	152	187	533	243	290	54

## ■外形尺寸图

●LP-e 5.5~7.5kW

法兰尺寸: JIS 10K相当型



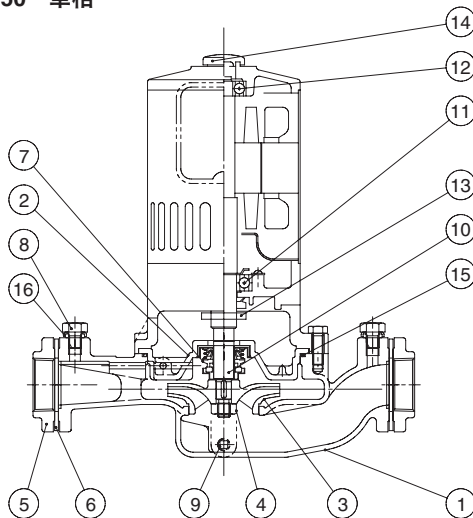
## ■尺寸表

(单位: mm)

公称直径 d	型 号	输出 kW	A	B	D	E	H	KA	L	概算重量 kg
65	LP65C55.5-e	5.5	95	458	185	185	370	235	553	82
80	LP80C55.5-e	5.5	100	461	200	190	390	238	561	88
	LP80C57.5-e	7.5	100	461	200	190	390	238	561	98
100	LP100C55.5-e	5.5	115	460	225	205	430	237	575	95
	LP100C57.5-e	7.5	115	460	225	205	430	237	575	105

## ■内部结构图例

●SLP2 25~50 单相



## ■零部件表

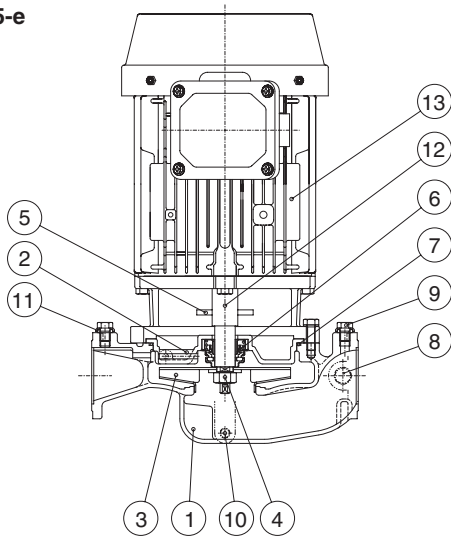
符号	零部件名称	数量	材 质
1	外壳	1	SCS13
2	密封盖	1	SCS13
3	叶轮	1	SUS304或SCS13
4	叶轮螺母	1	SUS304
5	配对法兰	2	SCS13
6	密封垫圈	2	合成纤维
7	机械密封	1	陶瓷~碳
8	排气塞	2	SUS304
9	排水栓	1	SUS304
10	主轴	1	SUS304
11	球轴承	1	SUJ2
12	球轴承	1	SUJ2
13	挡水环	1	NBR
14	端盖	1	CR
15	O型环	1	NBR
16	密封垫圈	2	SUS304+NBR

叶轮材质: 口径25机型为SUS304, 其他机型为SCS13



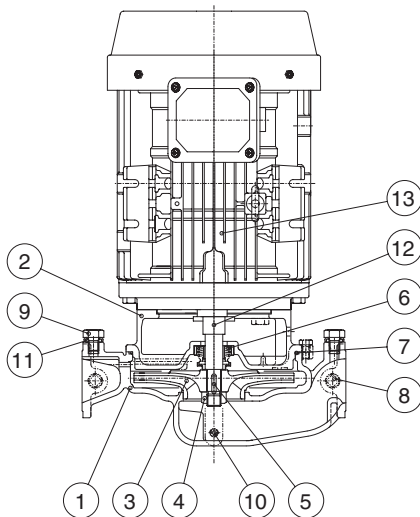
#### 内部结构图例

● SLP2-50-51.5-e



※以上为典型事例，详细请参照各机型的内部结构图。

● SLP2-65-e



※以上为典型事例，详细请参照各机型的内部结构图。

#### 零部件表

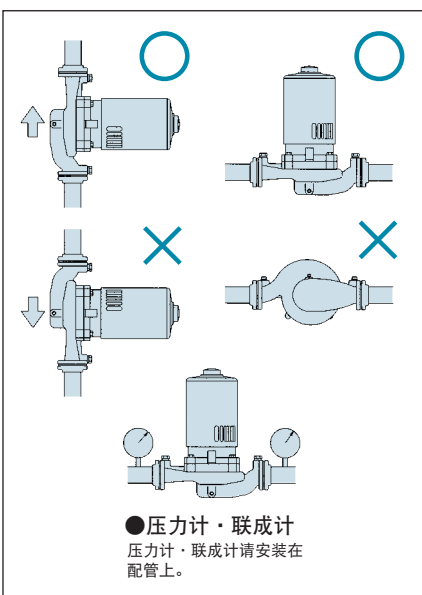
符号	零部件名称	数量	材质
1	外壳	1	SCS13
2	外壳盖	1	SCS13
3	叶轮	1	SUS304
4	叶轮螺母	1	SUS304
5	挡水环	1	NBR
6	机械密封	1	陶瓷~碳
7	O型环	1	NBR
8	塞	2	SUS304
9	排气塞	2	SUS304
10	排水栓	1	SUS304
11	密封垫圈	2	SUS304 + NBR
12	电动机轴 <sup>※1</sup>	1	SUS304 + S45C
13	电动机	1	

※1 表中的材质为同等产品。

符号	零部件名称	数量	材质
1	外壳	1	SCS13
2	框架	1	SCS13
3	叶轮	1	SCS13
4	叶轮螺母	1	SUS304
5	键	1	SUS304
6	机械密封	1	陶瓷~碳
7	O型环	1	NBR
8	塞	2	SUS304
9	排气塞	2	SUS304
10	排水栓	1	SUS304
11	密封垫圈	2	SUS304 + NBR
12	电动机轴 <sup>※1</sup>	1	SUS304 + S45C
13	电动机	1	

※1 表中的材质为同等产品。

#### 安装方向



# MEMO

---

A series of horizontal dashed lines for writing, spanning the width of the page.





**泰拉尔通用机械(上海)有限公司**

**Teral General Machine (Shanghai) Co., Ltd.**

邮政编码：201109 上海市闵行区北桥园区北路285号

电话：021-6490-9128 传真：021-6490-9126

[www.teral.com.cn](http://www.teral.com.cn)



**安全注意事项**

- 使用前请认真阅读“操作说明书”，并正确使用。
- 关于电气工程，请咨询您购买商品的销售店或者专业企业。
- 若配线等安装工程中有不完善之处，有可能导致发生触电或火灾。
- 请勿在规定的产品规格以外的范围使用。有可能导致发生触电、火灾或故障。

若想咨询本商品目录的内容，请咨询附近的销售店或者我公司。